

Aprendizaje Social-Emocional

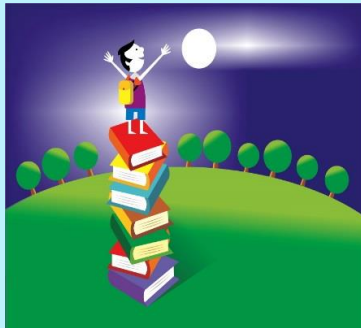


Para que nuestros estudiantes se desarrollen mentalmente, deben aprender habilidades sociales y emocionales positivas. Como educadores, debemos construir en el aprendizaje socio-emocional de la misma manera que enseñamos otro currículo.

Según Zins, Bloodworth, Weissberg y Walberg,

"SEL (Aprendizaje Social-Emocional) es un *proceso mediante* el cual aprendemos a **reconocer y **manejar** las emociones, a **preocuparnos** por los demás, **tomar buenas** decisiones, a **comportarnos ética y responsablemente**, a **desarrollar relaciones positivas** ya evitar comportamientos negativos".**

Triángulo de Aprendizaje Social-Emocional (SEL)



Intensivo
Individual
Intervenciones

Social Emocional
Estrategías de Enseñanza

Creación de Entornos de Apoyo

Relaciones Positivas con los Niños,
Familias y Compañeros
